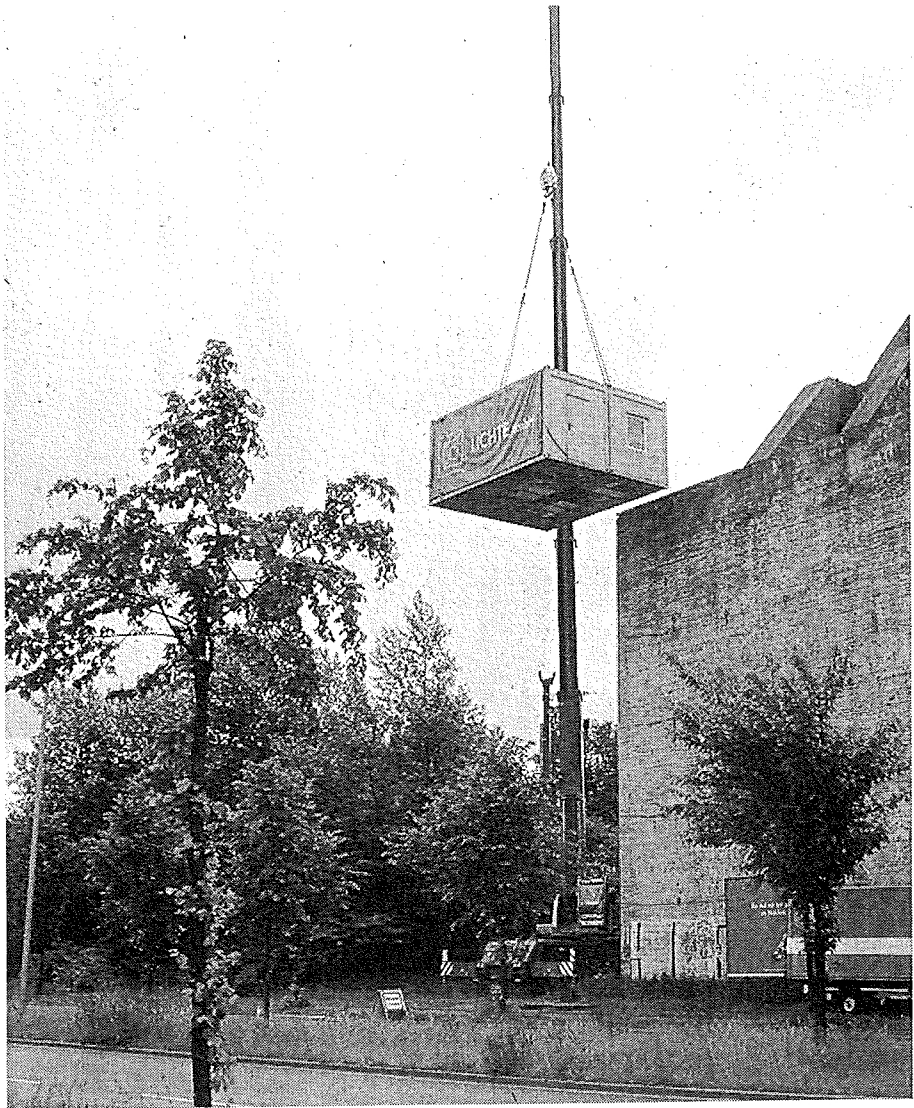


**MUSEUMSVERWALTUNG:****Mobilraum in luftiger Höhe eingerichtet**

DUISBURG (ABZ). – Im Jahr 2006 wird nahe des Duisburger Stadtzentrums das Explora Museum eröffnet werden. Mittels eines 80-t-City-Krans hob die Firma Lichte unlängst drei Container auf den etwa 20 m hohen ehemaligen Bunker, die sodann durch die Mitarbeiter fachgerecht montiert wurden. In der gelieferten Doppelcontaineranlage sowie dem Einzelcontainer wird die Museumsverwaltung ihren Sitz haben; diese Mobilraumlösung schafft zusätzliche 45 m<sup>2</sup> Arbeitsfläche in luftiger Höhe. So wurde einmal mehr ein außergewöhnlicher Kundenwunsch realisiert; auch die im Vorfeld erfolgte ausführliche Beratung des Kunden ist für das Unternehmen eine Selbstverständlichkeit.

Laut Geschäftsführer Jürgen Lichte wird ein anderes Angebot, nämlich die sich im Eigentum des Kunden befindlichen Container auf dem Duisburger Betriebsgelände zu „bunkern“, leider viel zu selten genutzt; dabei bietet die Firma Lichte ihren Kunden sowohl die Einlagerung der Container auf ihrem Außengelände als auch in der Halle an.

Ein weiteres Angebot des Duisburger Bauleistungsunternehmens ist die deutschland- sowie europaweite Gestellung von mobilen Kon-signationslagern in Form von Lagercontai-



Mittels eines 80-t-City-Krans hob die Firma Lichte unlängst drei Container auf den etwa 20 m hohen ehemaligen Bunker.  
Foto: Lichte

nern. Anhand fester mittels eines Rahmenvertrags bestimmter Lieferbedingungen, Mietpreise sowie sonstiger Konditionen, ermöglicht man es dem Kunden, die Lagercontainer jederzeit flexibel abzurufen. Die Anlieferung des Lagercontainers in Standardgrößen (10 ft/20 ft) und nach Vereinbarung in Sondergrößen – auf Wunsch mit Beleuchtung, Regalen und/oder Sicherheitsschlössern erfolgt mittels Ladekran-Lkw. Nach erfolgtem Abholauftrag wird der jeweilige Container an einen neuen Standort oder zurück ins Duisburger Lager gebracht. Selbstverständlich kann etwaige in dem Container verbliebene Restware durch das Personal palettiert und an das Hauptlager des Kunden zurückversandt oder auf

dem Betriebsgelände zur Abholung bereit gestellt werden.

Rundum-Service für den Kunden: Von der Vorplanung bis ins kleinste Detail über den Transport mittels der hauseigenen Ladekrane bis hin zur millimetergenauen Montage durch geschultes Fachpersonal sowie das passende Finanzierungsmodell – die Firma Lichte ist nach eigenen Angaben stets mit Rat und Tat zur Seite. Die Raummodule sind schadstofffrei und werden den neuesten Anforderungen in Sachen Brand-, Schall- und Wärmeschutz etc. gerecht.

Neben Wohn-, Büro-, Sanitär- sowie Spezialcontainern bietet Lichte auch weitere Raumkonzepte, wie zum Beispiel Runddachhallen, an.